

UM OLHAR SOBRE A POBREZA: AS DESIGUALDADES DE GÊNERO E RAÇA NO BRASIL

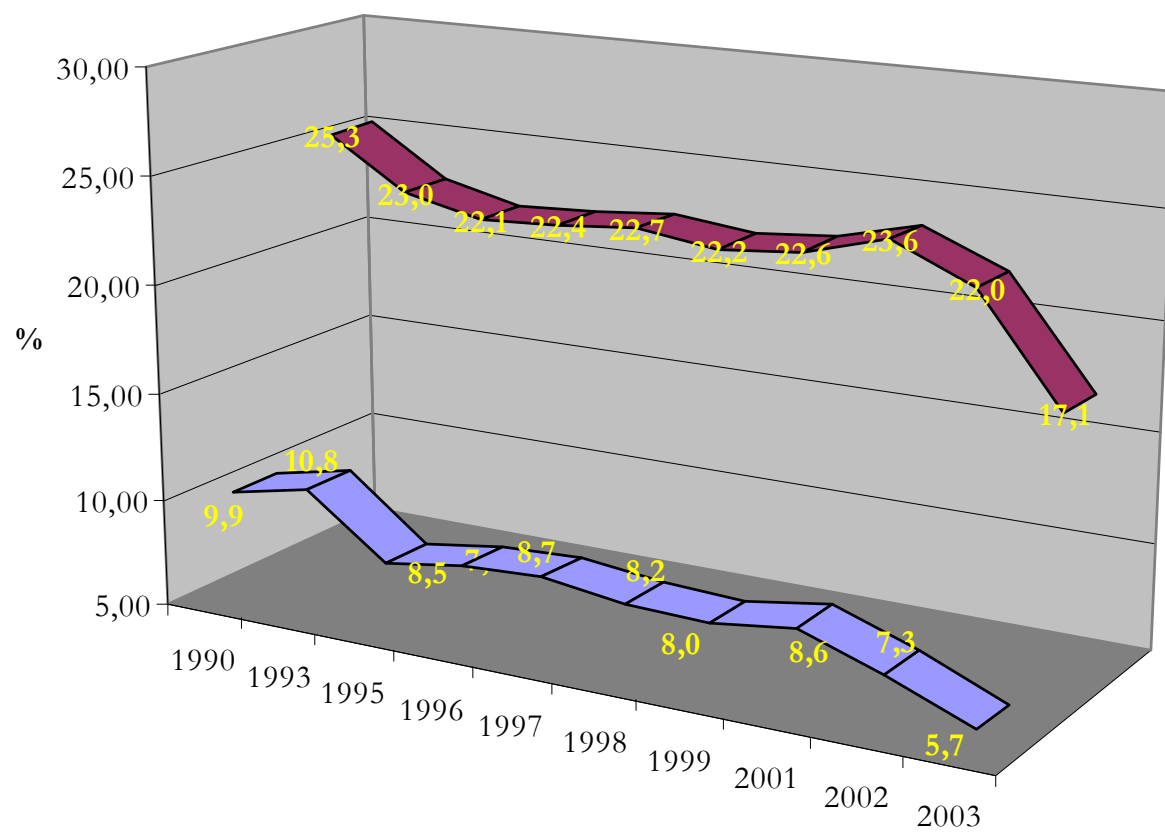
Antonio Ibarra

antonio.ibarra@terra.com.br

Seminário Internacional

Gênero, Raça, Pobreza e Emprego: experiências e desafios

Evolução da Indigência e da Pobreza (Dólar PPC): 1990-2003



INDIGÊNCIA (1/4 Salário Mínimo)					
COM A REFERÊNCIA EM SET 99					
	1999	2001	2002	2003	2004
Total	16.963.338	18.016.761	16.190.808	18.876.780	15.383.517
%	10,3	10,5	9,3	10,7	8,6
COM A REFERÊNCIA EM SET 02					
	1999	2001	2002	2003	2004
Total	21.690.245	23.333.069	19.392.175	22.326.970	19.354.985
%	13,2	13,7	11,2	12,7	10,8
COM A REFERÊNCIA EM SET 04					
	1999	2001	2002	2003	2004
Total	23.425.235	24.374.861	22.974.993	25.064.143	20.207.926
%	14,3	14,3	13,3	14,2	11,3

POBREZA (1/2 Salário Mínimo)					
COM A REFERÊNCIA EM SET 99					
	1999	2001	2002	2003	2004
Total	43.672.790	45.216.075	44.344.303	48.455.638	43.394.625
%	26,6	26,5	25,6	27,5	24,3
COM A REFERÊNCIA EM SET 02					
	1999	2001	2002	2003	2004
Total	52.535.030	54.605.928	50.629.968	55.200.177	51.268.148
%	32,0	32,0	29,2	31,4	28,7
COM A REFERÊNCIA EM SET 04					
	1999	2001	2002	2003	2004
Total	54.963.772	56.738.363	57.034.259	59.562.617	53.612.605
%	33,5	33,2	32,9	33,8	30,0

Indicadores de Desenvolvimento Humano						
Países em Desenvolvimento Médio	IDH	% População Urbana			% População Menor de 15 anos	
		1975	2003	2015	2003	2015
58 Jamahiriya Árabe Líbia	0,799	60,9	86,2	89,0	30,8	28,9
59 Macedônia	0,797	50,6	59,6	62,0	20,6	16,6
60 Antígua e Barbuda	0,797	34,2	37,8	43,4	n.d.	n.d.
61 Malásia	0,796	37,7	63,8	71,0	33,0	27,2
62 Rússia	0,795	66,4	73,3	74,3	16,2	16,4
63 Brasil	0,792	61,2	83,0	88,4	28,4	25,4
64 Romênia	0,792	42,8	54,6	56,4	16,5	14,4
65 Ilhas Maurício	0,791	43,4	43,3	47,3	25,1	21,3
66 Granada	0,787	32,6	40,7	49,5	n.d.	n.d.
67 Belorússia	0,786	50,3	70,9	75,2	16,4	14,5
68 Bósnia e Herzegovina	0,786	31,3	44,4	51,1	17,4	14,0
69 Colômbia	0,785	60,0	76,4	81,3	31,8	26,8
70 Dominica	0,783	55,3	72,0	76,2	n.d.	n.d.
71 Oman	0,781	19,6	77,6	82,6	35,2	30,6
72 Albânia	0,78	32,7	43,8	51,2	28,3	23,1
73 Tailândia	0,778	23,8	32,0	36,7	24,5	21,2
74 Samoa (Ocidental)	0,776	21,1	22,3	24,7	41,0	34,2
75 Venezuela	0,772	75,8	87,6	90,0	32,1	27,8
76 Santa Lúcia	0,772	23,6	30,5	36,8	29,9	25,4

Fonte: Relatório de Desenvolvimento Humano 2005 (PNUD).

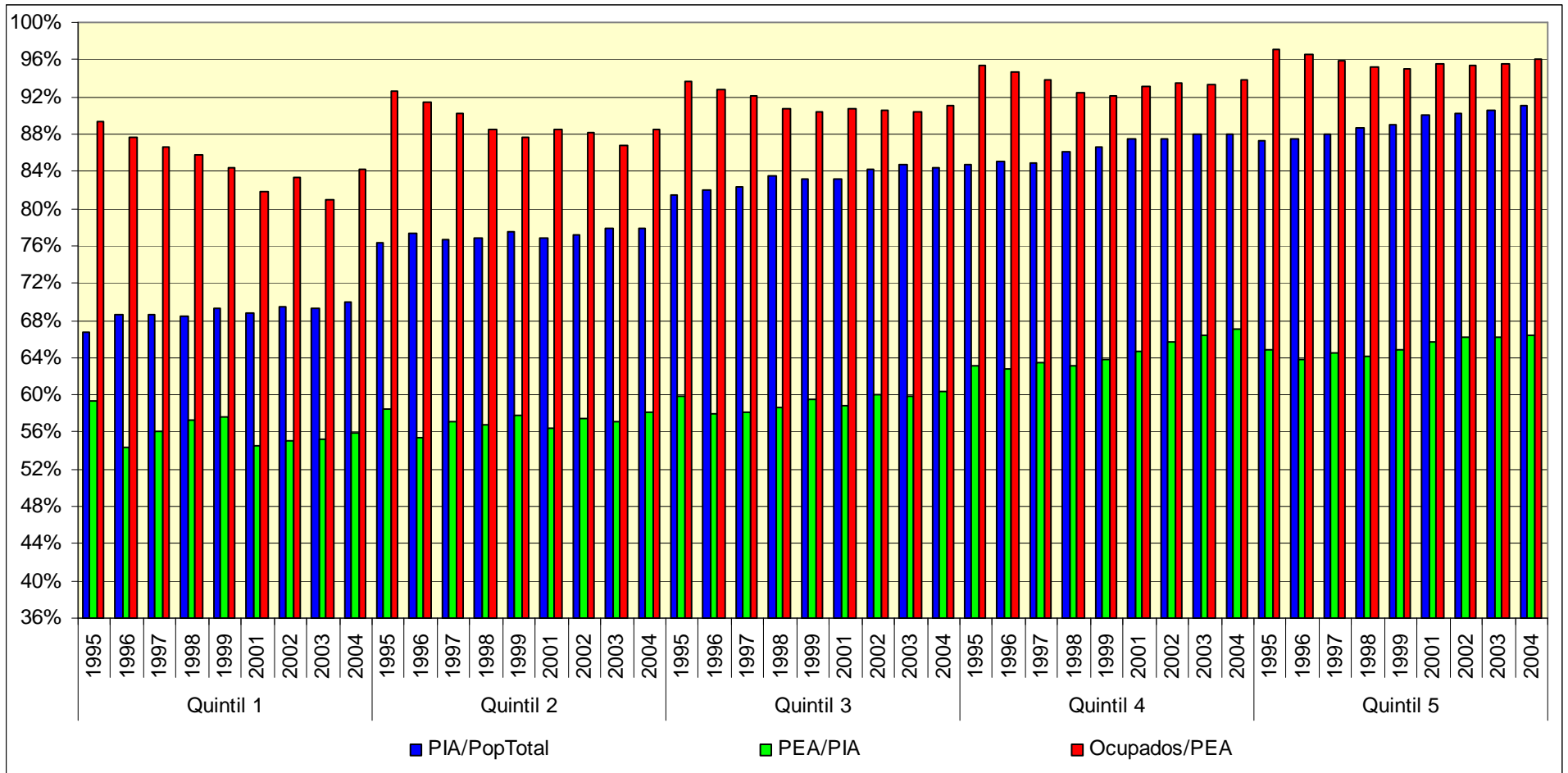
Evolução de Indicadores de Distribuição de Renda no Brasil: 1990-2004

	Índice de Gini	Índice de Theil	% de Apropriação dos 1% mais ricos	% de Apropriação dos 50% mais pobres
1990	0,614	0,773	14,20	11,45
1993	0,604	0,772	15,09	12,31
1995	0,601	0,733	13,81	12,35
1996	0,602	0,732	13,53	12,09
1997	0,602	0,738	13,78	12,12
1998	0,600	0,734	13,86	12,34
1999	0,594	0,711	13,24	12,69
2001	0,596	0,727	13,90	12,58
2002	0,589	0,710	13,42	12,98
2003	0,581	0,675	12,72	13,36
2004	0,572	0,665	12,96	13,85
Fonte: IPEA Data.				

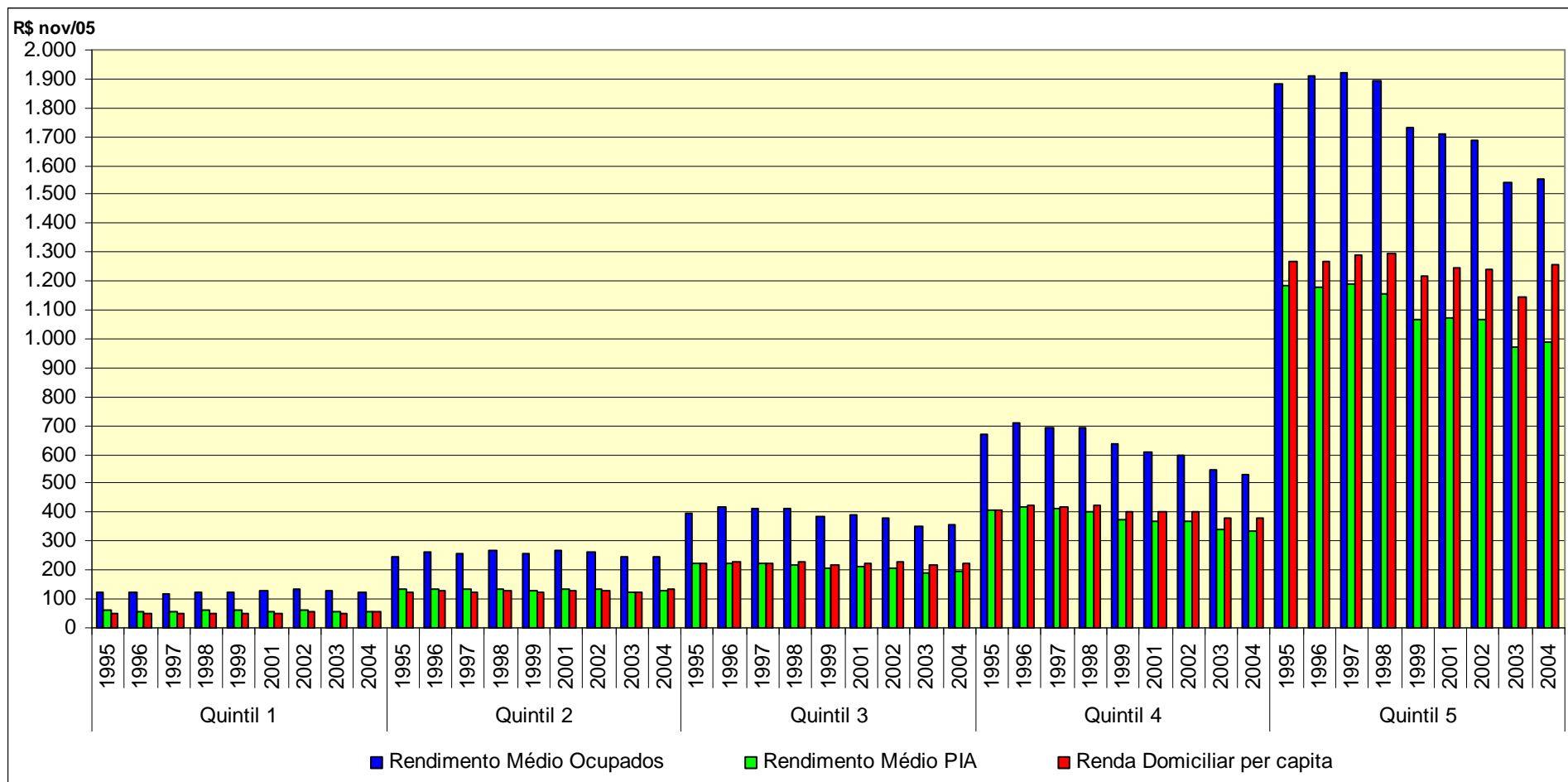
Equação de Renda

$$\text{RendaDom } \textit{percapita} = \frac{\text{PIA}}{\text{PopTotal}} \times \frac{\text{PEA}}{\text{PIA}} \times \frac{\text{Ocupados}}{\text{PEA}} \times \frac{\text{RendaTrab}}{\text{Ocupados}} \times \frac{\text{RendaTotal}}{\text{RendaTrab}}$$

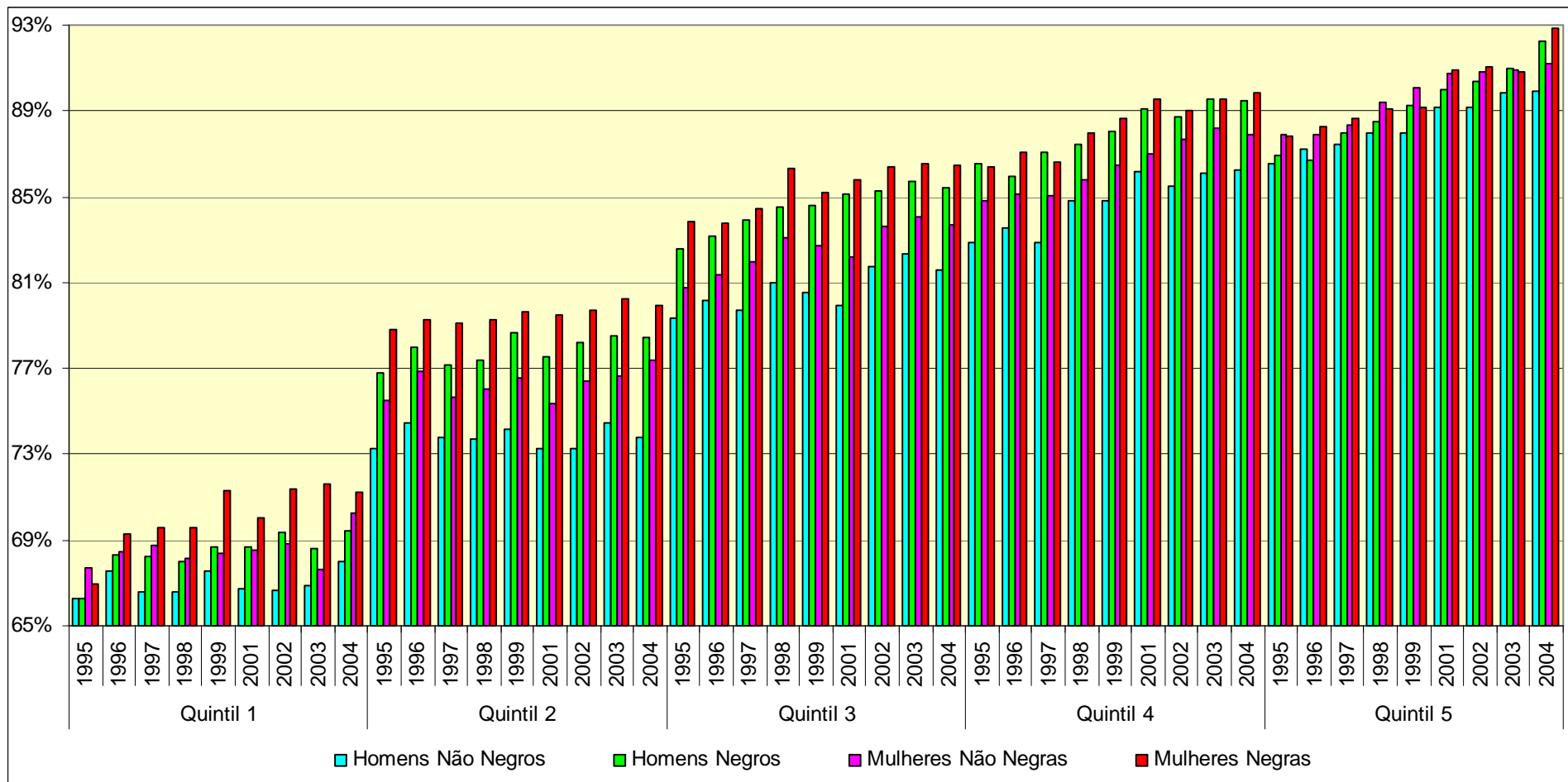
Taxas



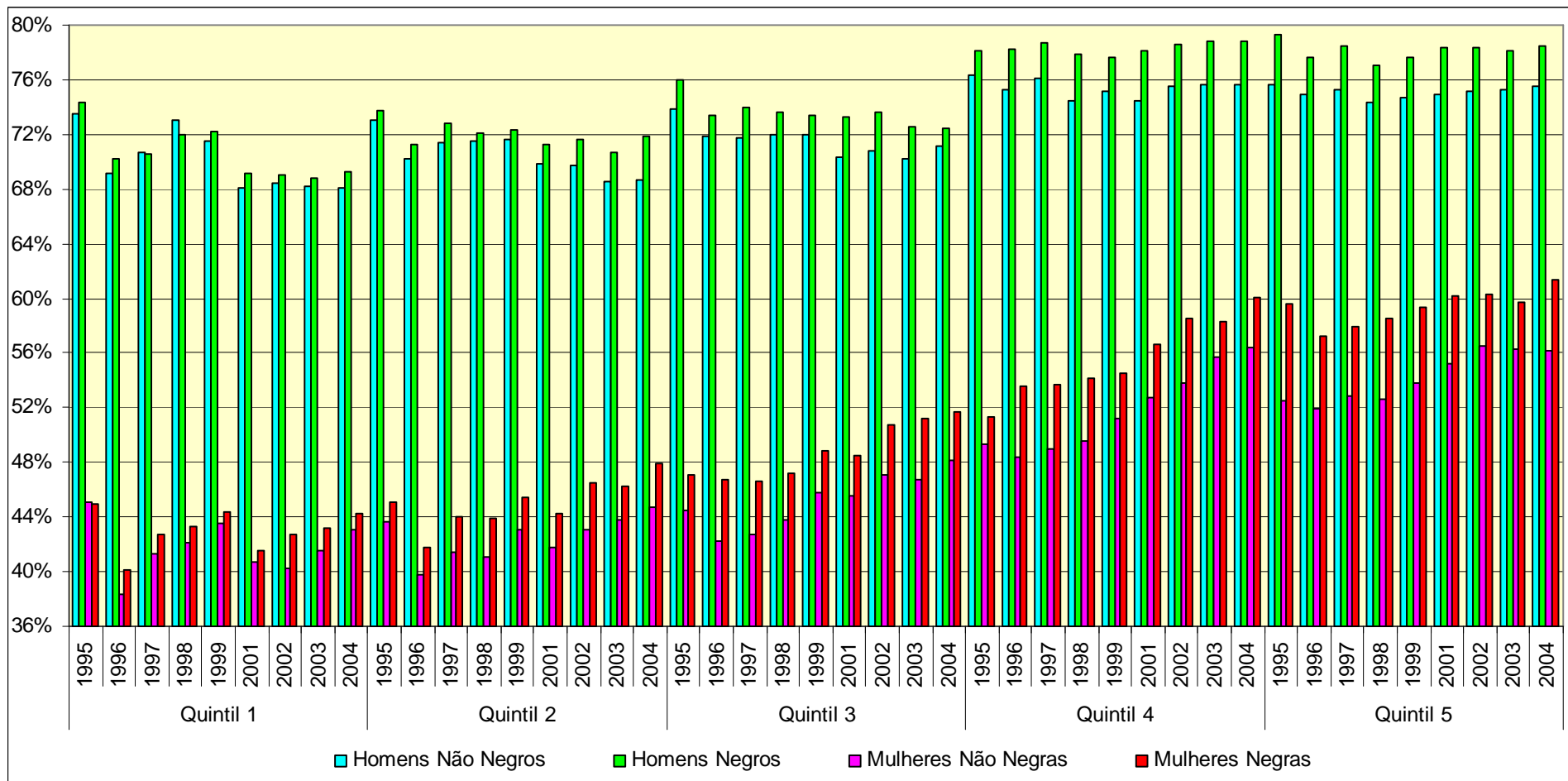
Rendas



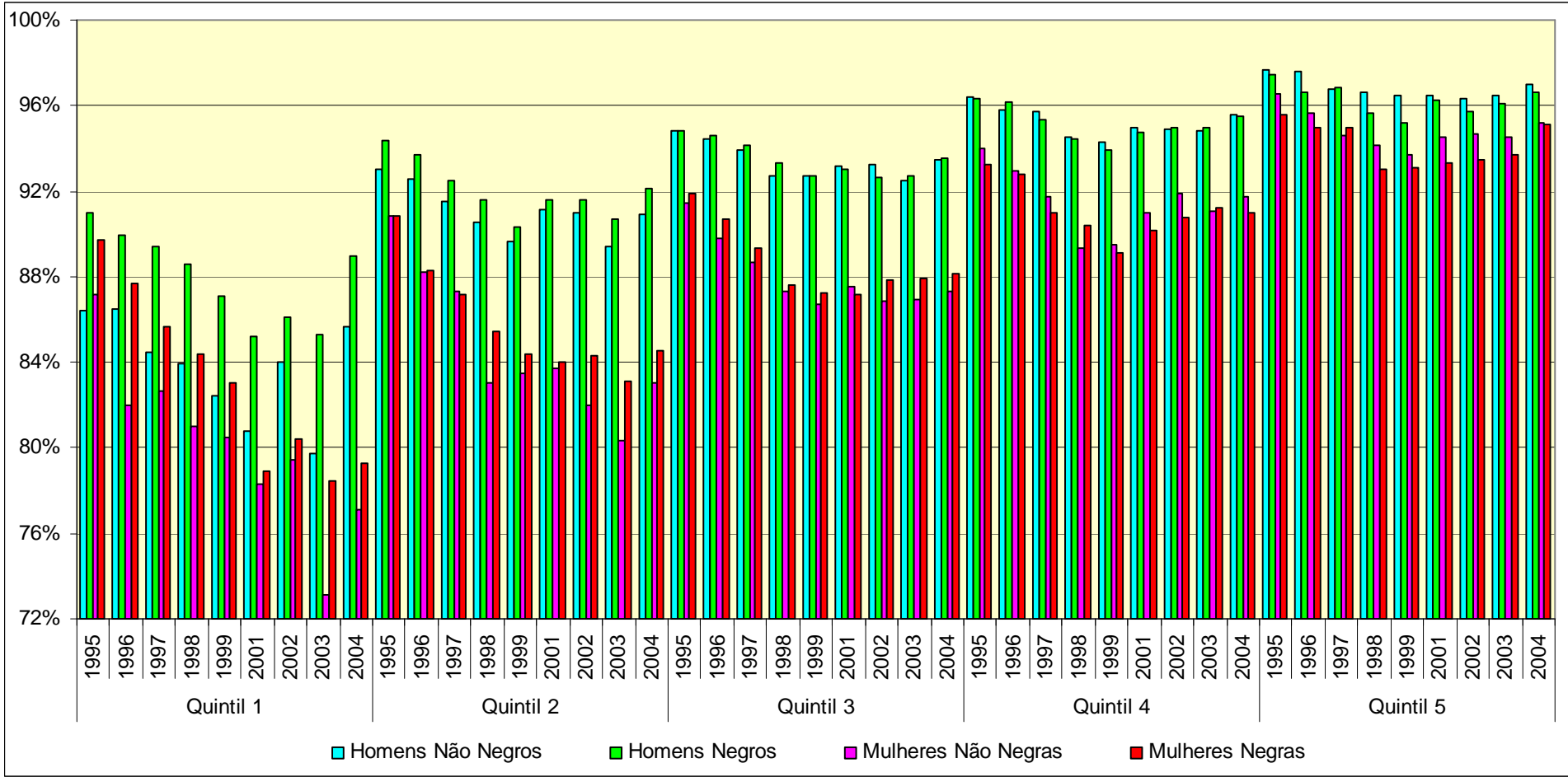
PIA/Pop Total



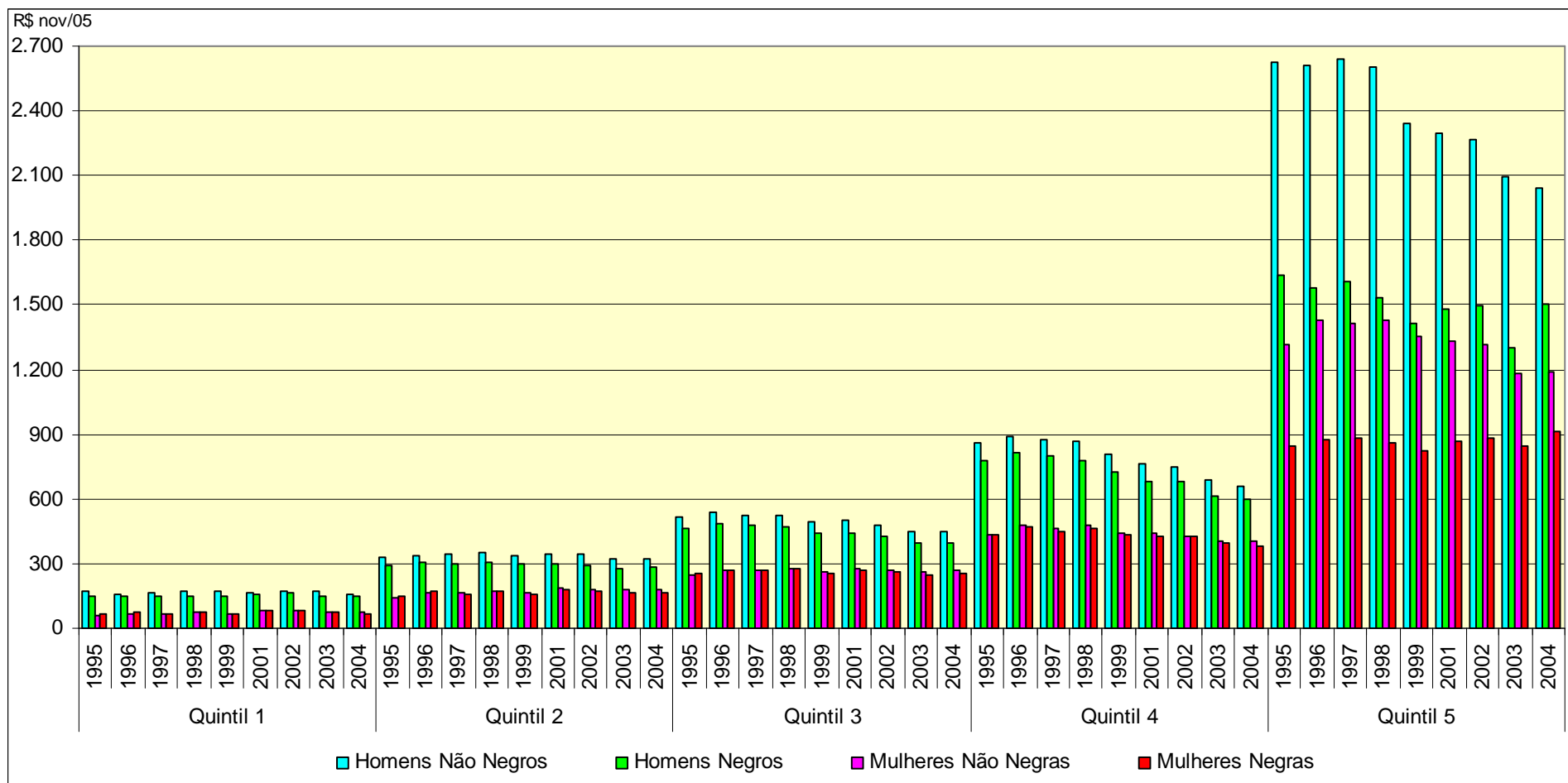
PEA/PIA



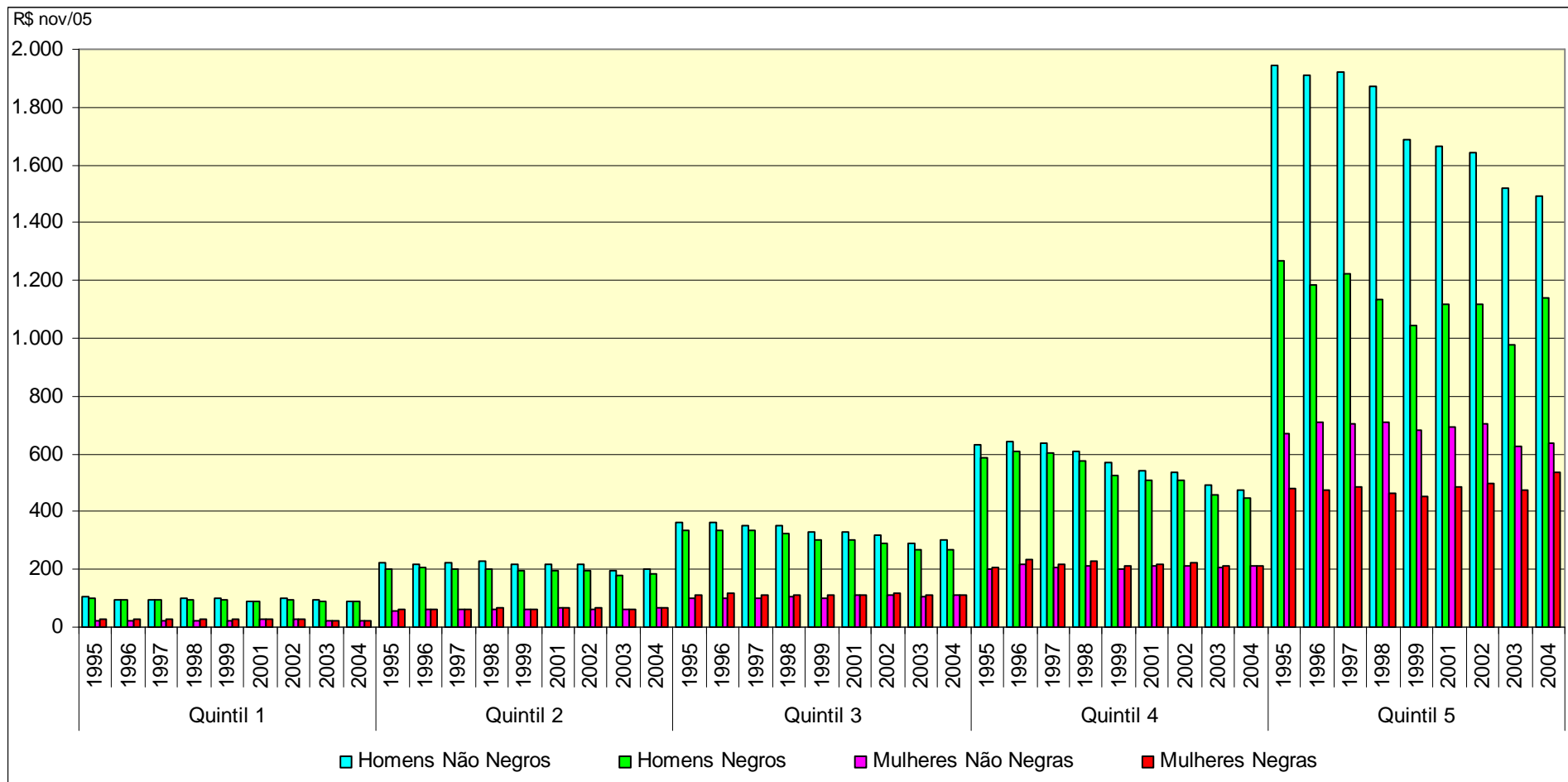
Ocupados/PEA



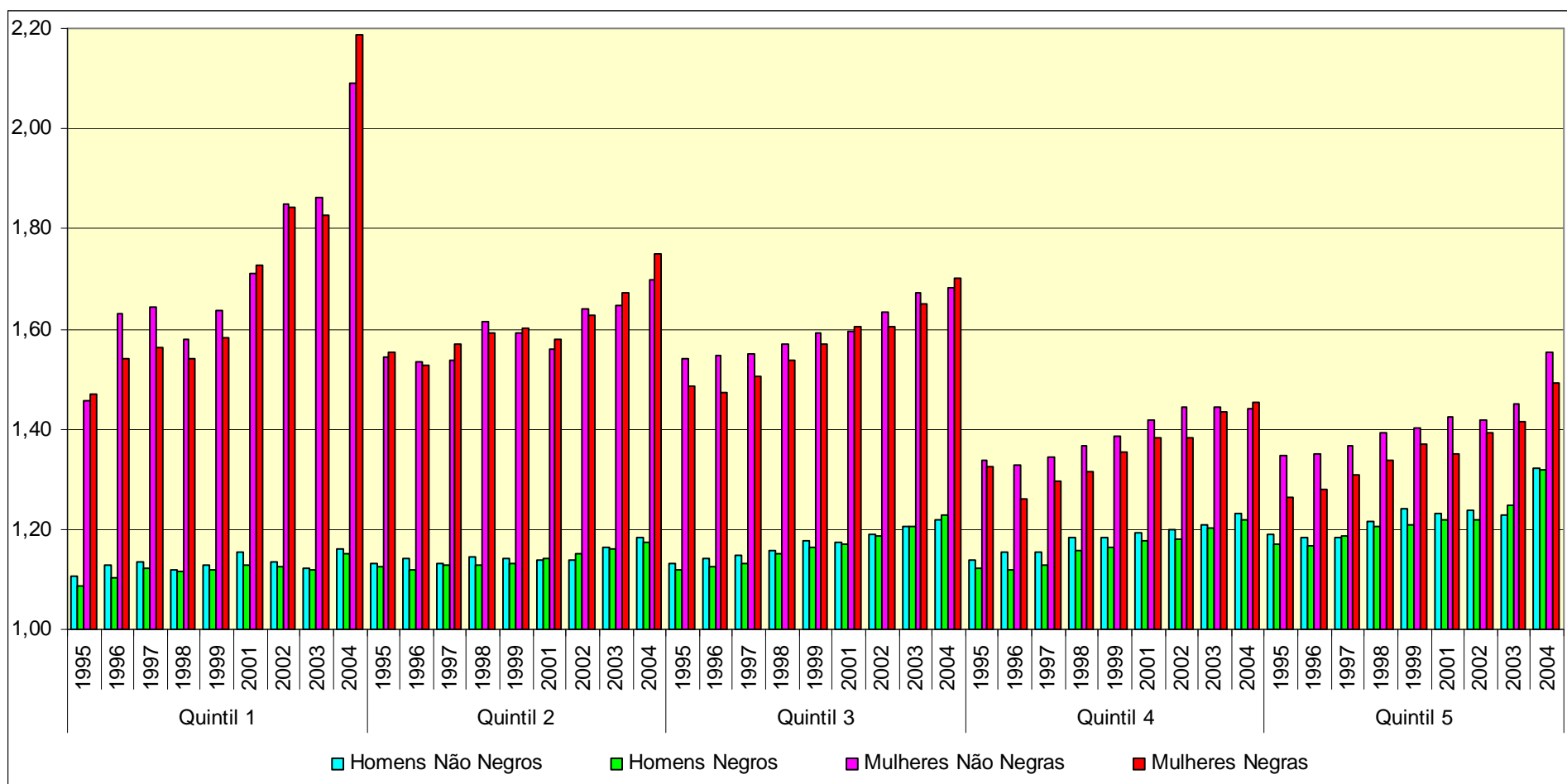
Rendimento Médio dos Ocupados



Rendimento Médio da PIA



Relação Outras Rendas/Rendas Trabalho



Renda Domiciliar *per capita*

